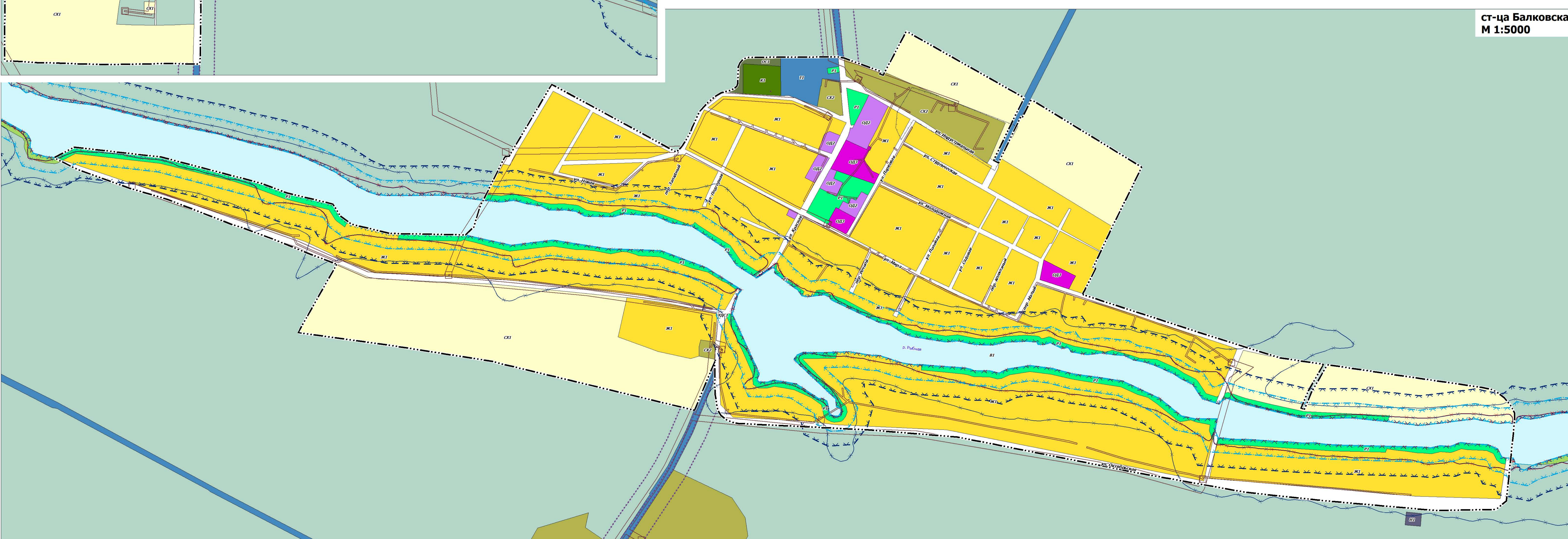
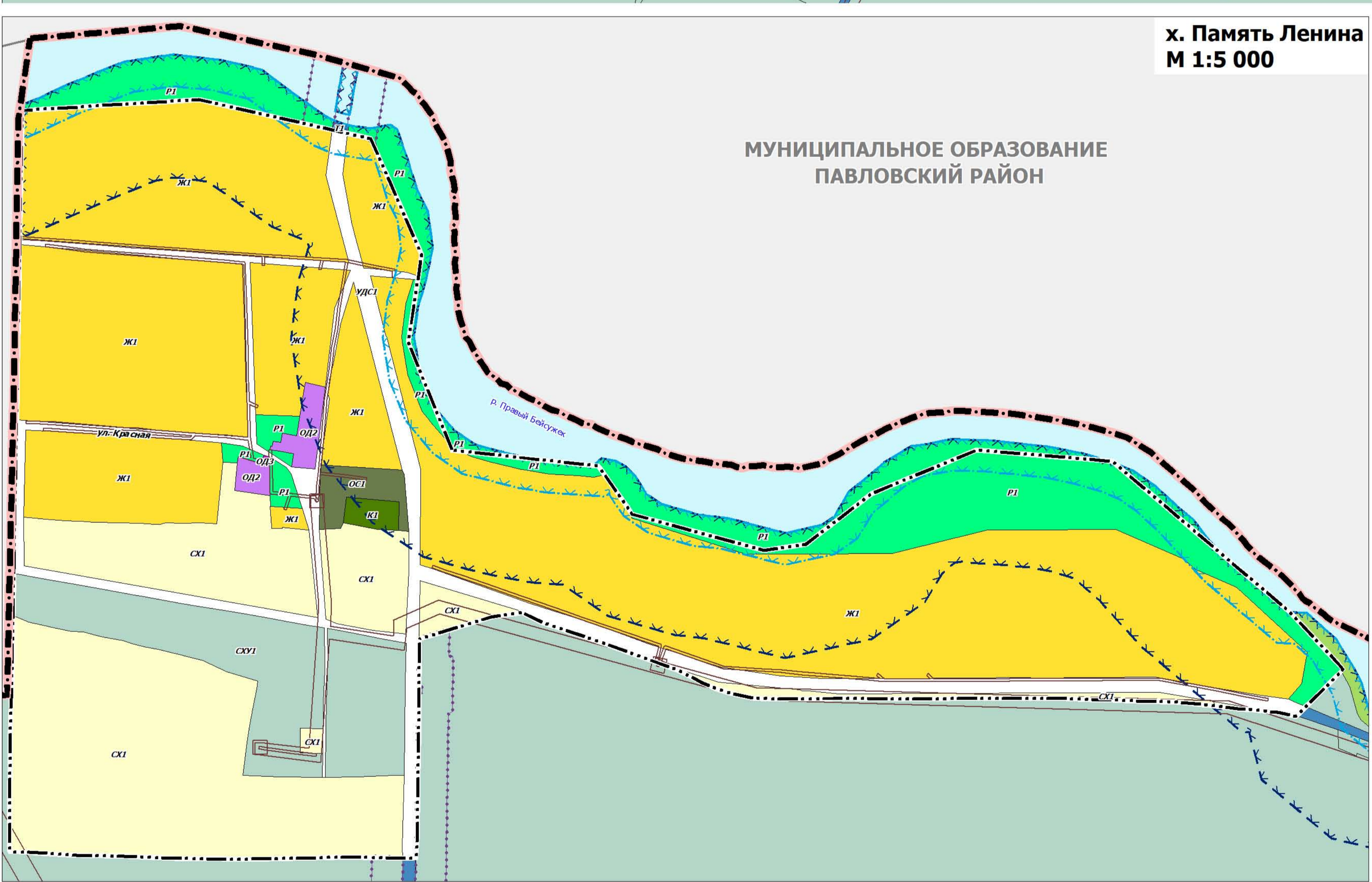
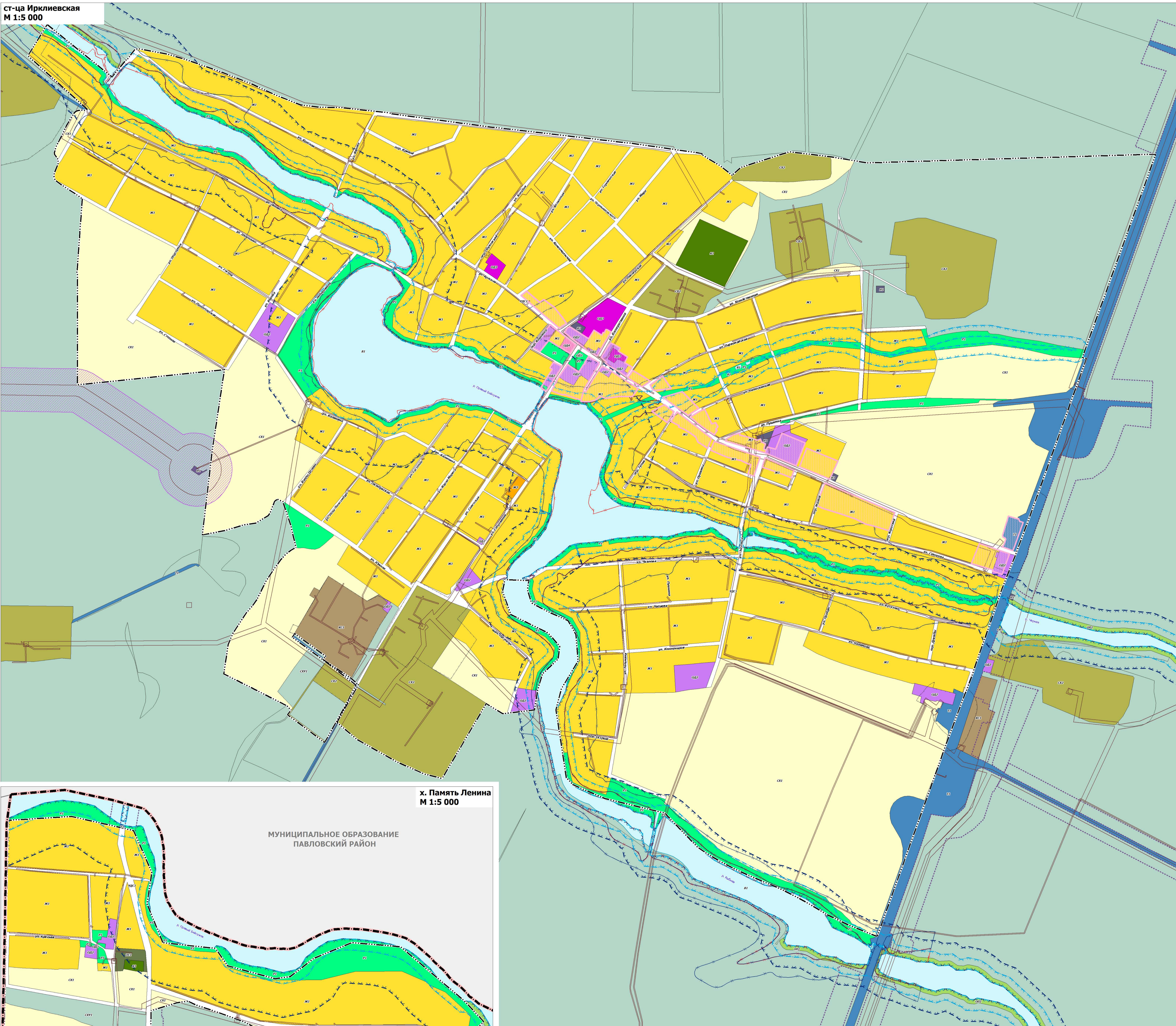


**ВНЕСЕНИЕ ИЗМЕНЕНИЙ В ПРАВИЛА ЗЕМЛЕПОЛЬЗОВАНИЯ И ЗАСТРОЙКИ ИРКЛИЕВСКОГО СЕЛЬСКОГО ПОСЕЛЕНИЯ  
ВЫСЕЛКОВСКОГО РАЙОНА  
КАРТА ГРАДОСТРОИТЕЛЬНОГО ЗОНИРОВАНИЯ  
М 1: 5 000**

Ст-ца Ирклиевская  
М 1:5 000



- УСЛОВНЫЕ ОБОЗНАЧЕНИЯ**
- ГРАНИЦЫ ЕДИНИЦ АДМИНИСТРАТИВНО-ТЕРРИТОРИАЛЬНОГО ДЕЛЕНИЯ РОССИЙСКОЙ ФЕДЕРАЦИИ**  
существующей
- Граница муниципального района
  - Граница сельского поселения
  - Граница населенного пункта
- ПРИРОДНЫЕ ОБЪЕКТЫ**  
**ПОВЕРХНОСТНЫЕ ВОДНЫЕ ОБЪЕКТЫ**  
существующий
- Водоток (река, ручей, канал)
  - Водоем (озеро, пруд, обводненный карьер, водохранилище)
- ТЕРРИТОРИАЛЬНЫЕ ЗОНЫ**
- Зона застройки индивидуальными жилыми домами
  - Зона застройки малоэтажными жилыми домами
  - Мультифункциональная общественно-деловая зона
  - Зона специализированной общественной застройки
  - Зона рекреационного использования
  - Комплексно-оладовая зона
  - Зона инженерной инфраструктуры
  - Зона транспортной инфраструктуры
  - Зона улично-дорожной сети
  - Зона сельскохозяйственных угодий в составе границ населенного пункта
  - Зона сельскохозяйственных предприятий
  - Зона сельскохозяйственных угодий в составе земель сельскохозяйственного назначения
  - Зона зеленых насаждений общего пользования
  - Зона рекреационного назначения
  - Зона рекреационной деятельности
  - Зона озелененных территорий специального назначения
  - Зона автостоянок
- ЗОНЫ С ОСОБЫМИ УСЛОВИЯМИ ИСПОЛЬЗОВАНИЯ ТЕРРИТОРИЙ**  
существующий
- Санитарно-защитная зона предприятий, сооружений и иных объектов
  - Охранная зона газопроводов и систем газоснабжения
  - Охранная зона объектов электроэнергетики (объекты электроэнергетики и объектов по производству электрической энергии); водопользователей электроэнергетики, электростанций
  - Охранная зона линий и сооружений связи
  - Водоохранная (рыбоохранная) зона
  - Прибрежная защитная полоса
  - Зона затопления
  - Зона подтопления
  - Гидроохранная полоса
  - Зона минимальных расстояний до магистральных или промышленных трубопроводов (газопроводов, нефтепроводов и нефтепродуктопроводов, аммиакопроводов)
- ТЕРРИТОРИИ, В ГРАНИЦАХ КОТОРЫХ ПРЕДУСМАТРИВАЮТСЯ ТРЕБОВАНИЯ К АРХИТЕКТУРНО-ГРАДОСТРОИТЕЛЬНОМУ ОБЛИКУ ОБЪЕКТОВ КАПИТАЛЬНОГО СТРОИТЕЛЬСТВА**
- Территория АГО
- ОБЪЕКТЫ КУЛЬТУРНОГО НАСЛЕДИЯ, ГРАНИЦЫ ИХ ТЕРРИТОРИЙ**  
Границы территории объектов культурного наследия  
существующий
- Граница территории объекта культурного наследия