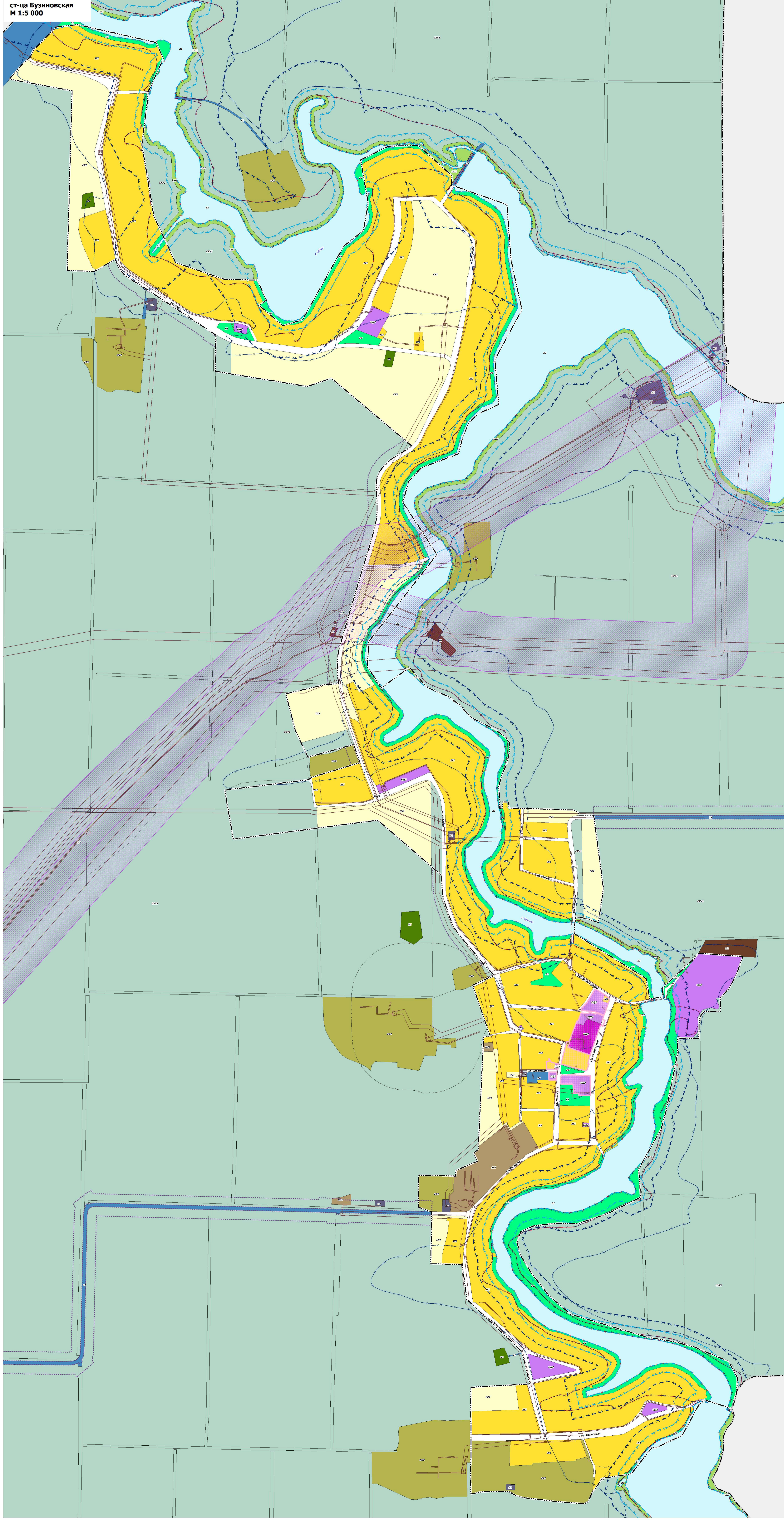


**ВНЕСЕНИЕ ИЗМЕНЕНИЙ В ПРАВИЛА ЗЕМЛЕПОЛЬЗОВАНИЯ И ЗАСТРОЙКИ БУЗИНОВСКОГО СЕЛЬСКОГО ПОСЕЛЕНИЯ
ВЫСЕЛКОВСКОГО РАЙОНА
КАРТА ГРАДОСТРОИТЕЛЬНОГО ЗОНИРОВАНИЯ
М 1: 5 000**

ст-ца Бузиновская
М 1:5 000



- УСЛОВНЫЕ ОБОЗНАЧЕНИЯ**
- ГРАНИЦЫ ЕДИНИЦ АДМИНИСТРАТИВНО-ТЕРРИТОРИАЛЬНОГО ДЕЛЕНИЯ РОССИЙСКОЙ ФЕДЕРАЦИИ**
- Граница сельского поселения
 - Граница населенного пункта
- ПРИРОДНЫЕ ОБЪЕКТЫ**
- ПОВЕРХНОСТНЫЕ ВОДНЫЕ ОБЪЕКТЫ**
- Водоток (река, ручей, канал)
 - Водоем (озеро, пруд, обводненный карьер, водохранилище)
- ТЕРРИТОРИАЛЬНЫЕ ЗОНЫ**
- Зона застройки индивидуальных жилых домов
 - Многофункциональная общественно-деловая зона
 - Зона специализированной общественной застройки
 - Производственная зона
 - Коммунально-складская зона
 - Зона инженерной инфраструктуры
 - Зона транспортной инфраструктуры
 - Зона улично-дорожной сети
 - Зона сельскохозяйственных угодий в составе границ населенного пункта
 - Зона сельскохозяйственных подсобных хозяйств
 - Зона сельскохозяйственных угодий в составе земель сельскохозяйственного назначения
 - Зона зеленых насаждений общего пользования
 - Зона рекреационного назначения
 - Зона ритуальной деятельности
 - Зона акваторий
- ЗОНЫ С ОСОБЫМИ УСЛОВИЯМИ ИСПОЛЬЗОВАНИЯ ТЕРРИТОРИЙ**
- Санитарно-защитная зона предприятий, сооружений и иных объектов
 - Охранная зона нефтепроводов и нефтепродуктопроводов, аммиакопроводов
 - Охранная зона объектов электроэнергетики (объектов электросетевого хозяйства и объектов по производству электрической энергии), вдоль линий электропередачи, вокруг подстанций
 - Охранная зона линий и сооружений связи
 - Водозащитная (рыбоохранная) зона
 - Прибрежная защитная полоса
 - Зона загопления
 - Зона подтопления
 - Придорожная полоса
 - Охранная зона пунктов государственной газодистрикционной сети, государственной нефтепроводной сети и государственной газотранспортной сети
 - Зона минимальных расстояний до магистральной или промышленной трубопроводов (газопроводов, нефтепроводов и нефтепродуктопроводов, аммиакопроводов)
- ТЕРРИТОРИИ, В ГРАНИЦАХ КОТОРЫХ ПРЕДУСМАТРИВАЮТСЯ ТРЕБОВАНИЯ К АРХИТЕКТУРНО-ГРАДОСТРОИТЕЛЬНОМУ ОБЛИКУ ОБЪЕКТОВ КАПИТАЛЬНОГО СТРОИТЕЛЬСТВА**
- Территории АГО