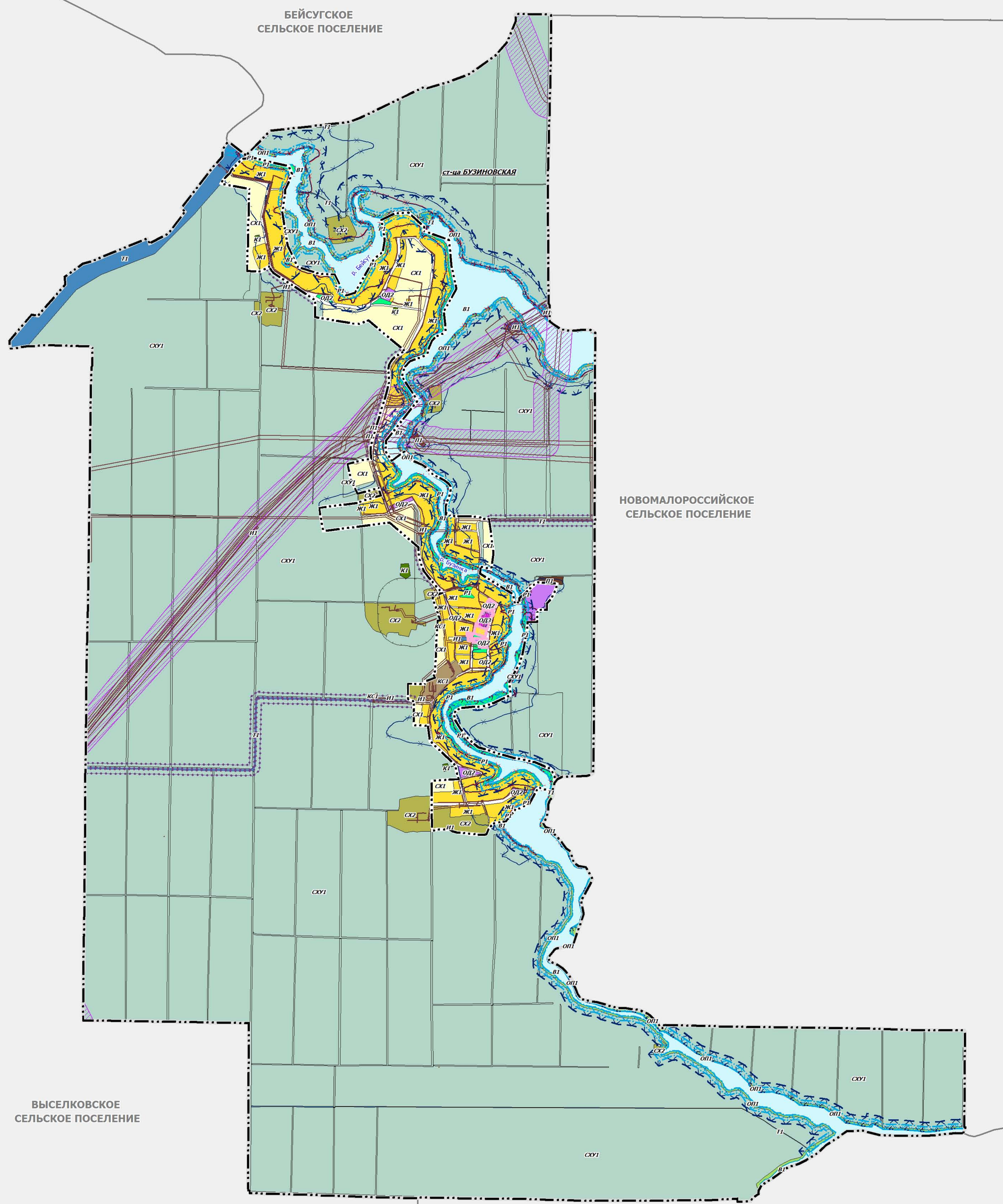


ВНЕСЕНИЕ ИЗМЕНЕНИЙ В ПРАВИЛА ЗЕМЛЕПОЛЬЗОВАНИЯ И ЗАСТРОЙКИ БУЗИНОВСКОГО СЕЛЬСКОГО ПОСЕЛЕНИЯ ВЫСЕЛКОВСКОГО РАЙОНА

КАРТА ГРАДОСТРОИТЕЛЬНОГО ЗОНИРОВАНИЯ
М 1: 25 000



УСЛОВНЫЕ ОБОЗНАЧЕНИЯ

ГРАНИЦЫ ЕДИНИЦ АДМИНИСТРАТИВНО-ТЕРРИТОРИАЛЬНОГО ДЕЛЕНИЯ РОССИЙСКОЙ ФЕДЕРАЦИИ

- Граница сельского поселения
- - - - - Граница населенного пункта

ПРИРОДНЫЕ ОБЪЕКТЫ ПОВЕРХНОСТНЫЕ ВОДНЫЕ ОБЪЕКТЫ

- Водоток (река, ручей, канал)
- Водоём (озеро, пруд, обводненный карьер, водохранилище)

ТЕРРИТОРИАЛЬНЫЕ ЗОНЫ

- Ж1 Зона застройки индивидуальными жилыми домами
- ОД2 Многофункциональная общественно-деловая зона
- ОД3 Зона специализированной общественной застройки
- П1 Производственная зона
- КС1 Коммунально-складская зона
- И1 Зона инженерной инфраструктуры
- Т1 Зона транспортной инфраструктуры
- УДС1 Зона улично-дорожной сети
- СХ1 Зона сельскохозяйственных угодий в составе границ населенного пункта
- СХ2 Зона сельскохозяйственных предприятий
- СХ3 Зона сельскохозяйственных угодий в составе земель сельскохозяйственного назначения
- ОП1 Зона зелёных насаждений общего пользования
- Р1 Зона рекреационного назначения
- К1 Зона ритуальной деятельности
- В1 Зона акваторий

ЗОНЫ С ОСОБИМИ УСЛОВИЯМИ ИСПОЛЬЗОВАНИЯ ТЕРРИТОРИЙ

- Санитарно-защитная зона предприятий, сооружений и иных объектов
- Охранная зона нефтепроводов и нефтепродуктопроводов, аммиакопроводов
- Охранная зона газопроводов и систем газоснабжения
- Охранная зона объектов электроснабжения (объектов электросетевого хозяйства и объектов по производству электрической энергии); вдоль линий электропередачи, вокруг подстанций)
- Охранная зона линий и сооружений связи
- Водоохранная (рыбоохранная) зона
- Прибрежная защитная полоса
- Зона затопления
- Зона подтопления
- Придорожная полоса
- Охранная зона пунктов государственной геодезической сети, государственной нивелированной сети и государственной гравиметрической сети
- Зона минимальных расстояний до магистральных или промышленных трубопроводов (газопроводов, нефтепроводов и нефтепродуктопроводов, аммиакопроводов)

ТЕРРИТОРИИ, В ГРАНИЦАХ КОТОРЫХ ПРЕДУСМАТРИВАЮТСЯ ТРЕБОВАНИЯ К АРХИТЕКТУРНО-ГРАДОСТРОИТЕЛЬНОМУ ОБЛИКУ ОБЪЕКТОВ КАПИТАЛЬНОГО СТРОИТЕЛЬСТВА

- Территория АГО

ВЫСЕЛКОВСКОЕ СЕЛЬСКОЕ ПОСЕЛЕНИЕ

НОВОБЕЙСУГСКОЕ СЕЛЬСКОЕ ПОСЕЛЕНИЕ

ВНЕСЕНИЕ ИЗМЕНЕНИЙ В ПРАВИЛА ЗЕМЛЕПОЛЬЗОВАНИЯ И ЗАСТРОЙКИ БУЗИНОВСКОГО СЕЛЬСКОГО ПОСЕЛЕНИЯ ВЫСЕЛКОВСКОГО РАЙОНА				
КАРТА ГРАДОСТРОИТЕЛЬНОГО ЗОНИРОВАНИЯ				
Масштаб	М 1:25 000	Руководитель проекта	Васенко К.А.	
Шифр проекта	ИИР 1893-23	Эк. группы град. подготовки	Ланбина А.А.	
Дата				Лист 1.1