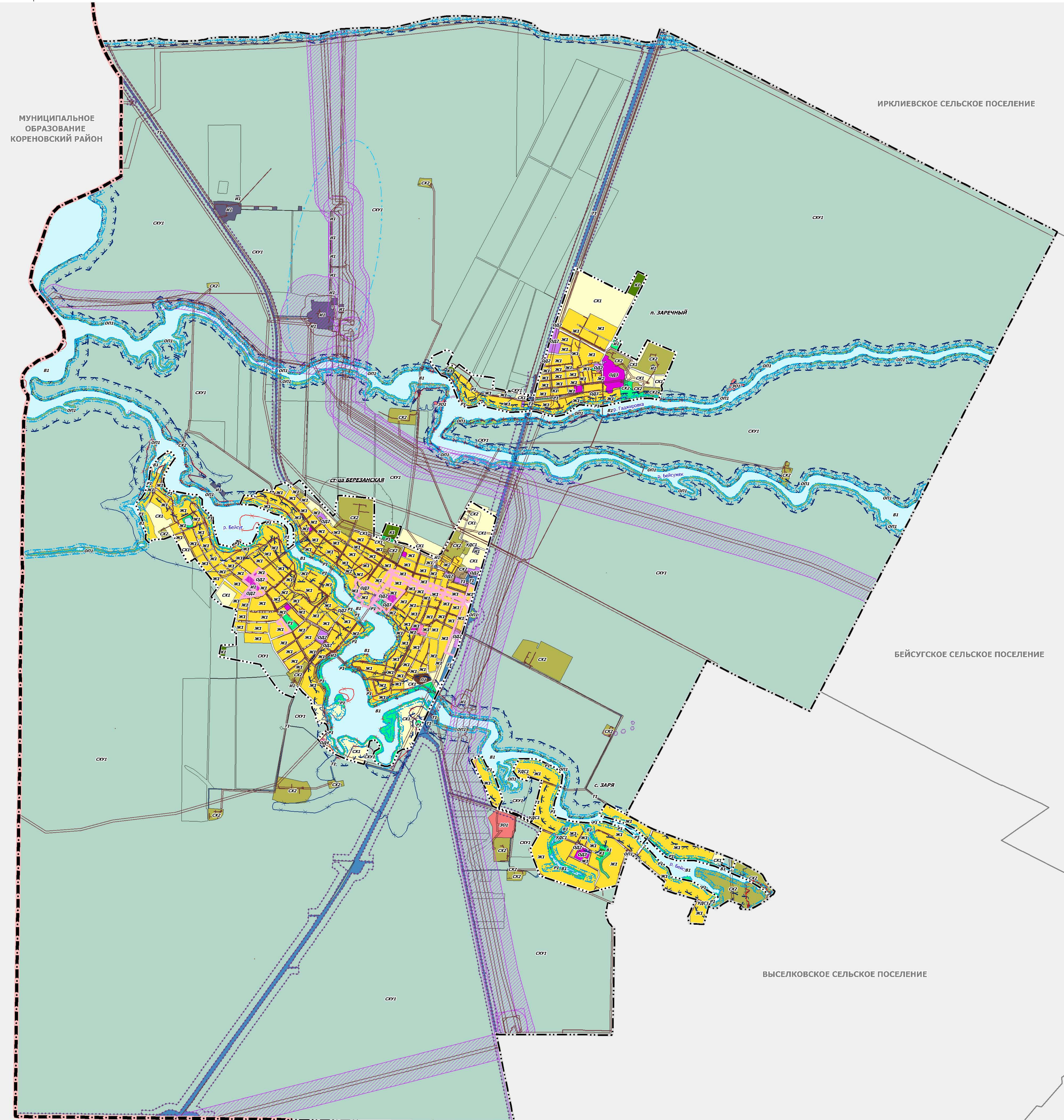
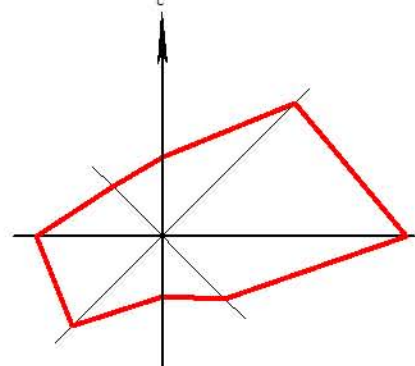


**ВНЕСЕНИЕ ИЗМЕНЕНИЙ В ПРАВИЛА ЗЕМЛЕПОЛЬЗОВАНИЯ И ЗАСТРОЙКИ БЕРЕЗАНСКОГО СЕЛЬСКОГО ПОСЕЛЕНИЯ  
ВЫСЕЛКОВСКОГО РАЙОНА  
КАРТА ГРАДОСТРОИТЕЛЬНОГО ЗОНИРОВАНИЯ  
М 1: 25 000**



- УСЛОВНЫЕ ОБОЗНАЧЕНИЯ**
- ГРАНИЦЫ ЕДИНИЦ АДМИНИСТРАТИВНО-ТЕРРИТОРИАЛЬНОГО ДЕЛЕНИЯ РОССИЙСКОЙ ФЕДЕРАЦИИ**
- Граница муниципального района
  - Граница сельского поселения
  - Граница населенного пункта
- ПРИРОДНЫЕ ОБЪЕКТЫ**
- ПОВЕРХНОСТНЫЕ ВОДНЫЕ ОБЪЕКТЫ**
- Водоток (река, ручей, канал)
- ТЕРРИТОРИАЛЬНЫЕ ЗОНЫ**
- Ж1: Зона застройки индивидуальными жилыми домами
  - Ж2: Зона застройки малоэтажными жилыми домами
  - ОД2: Многофункциональная общественно-деловая зона
  - ОД3: Зона специализированной общественной застройки
  - ОД4: Зона религиозного использования
  - П1: Производственная зона
  - КС1: Коммунально-складская зона
  - И1: Зона инженерной инфраструктуры
  - Т1: Зона транспортной инфраструктуры
  - УДС1: Зона улично-дорожной сети
  - СХ1: Зона сельскохозяйственных угодий в составе границ населенного пункта
  - СХ2: Зона сельскохозяйственных предприятий
  - СХ3: Зона сельскохозяйственных угодий в составе земель сельскохозяйственного назначения
  - ОП1: Зона зелёных насаждений общего пользования
  - Р1: Зона рекреационного назначения
  - ЗО1: Зона отдыха
  - РД: Зона ритуальной деятельности
  - ОС1: Зона озелененных территорий специального назначения
  - В1: Зона акваторий

- ЗОНЫ С ОСОБЫМИ УСЛОВИЯМИ ИСПОЛЬЗОВАНИЯ ТЕРРИТОРИЙ**
- Санитарно-защитная зона предприятий, сооружений и иных объектов
  - Охранная зона газопроводов и систем газоснабжения
  - Охранная зона объектов электросетевого хозяйства и объектов по производству электрической энергии; вдоль линий электропередачи, вокруг подстанций
  - Охранная зона линий и сооружений связи
  - Охранная зона особо охраняемой природной территории (государственного природного заповедника, национального парка, природного парка, памятника природы)
  - Третий пояс зоны санитарной охраны источника водоснабжения
  - Водоохранная (рыбоохранная) зона
  - Прибрежная защитная полоса
  - Зона затопления
  - Зона подтопления
  - Придорожная полоса
  - Охранная зона пунктов государственной геодезической сети, государственной нивелированной сети и государственной гравиметрической сети
  - Зона минимальных расстояний до магистральных или промышленных трубопроводов (газопроводов, нефтепроводов и нефтепродуктопроводов, аммиакопроводов)

- ОБЪЕКТЫ КУЛЬТУРНОГО НАСЛЕДИЯ, ГРАНИЦЫ ИХ ТЕРРИТОРИЙ**
- ГРАНИЦЫ ТЕРРИТОРИЙ ОБЪЕКТОВ КУЛЬТУРНОГО НАСЛЕДИЯ ФЕДЕРАЛЬНОГО НАЗНАЧЕНИЯ СУЩЕСТВУЮЩИЙ**
- Граница территории объекта культурного наследия

- ТЕРРИТОРИИ, В ГРАНИЦАХ КОТОРЫХ ПРЕДУСМАТРИВАЮТСЯ ТРЕБОВАНИЯ К АРХИТЕКТУРНО-ГРАДОСТРОИТЕЛЬНОМУ ОБЛИКУ ОБЪЕКТОВ КАПИТАЛЬНОГО СТРОИТЕЛЬСТВА**
- Территория АГО