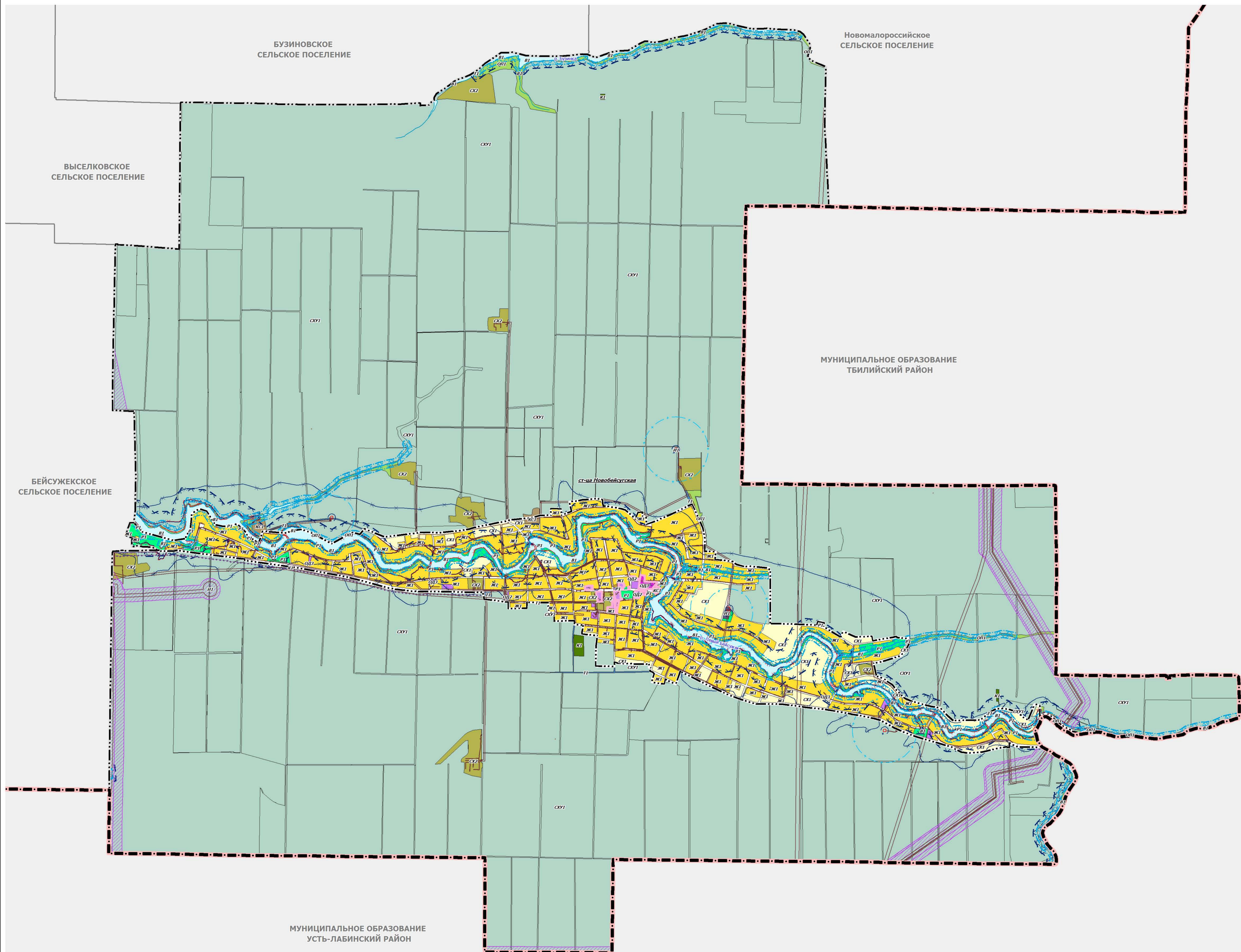


ВНЕСЕНИЕ ИЗМЕНЕНИЙ В ПРАВИЛА ЗЕМЛЕПОЛЬЗОВАНИЯ И ЗАСТРОЙКИ НОВОБЕЙСУГСКОГО СЕЛЬСКОГО ПОСЕЛЕНИЯ ВЫСЕЛКОВСКОГО РАЙОНА

КАРТА ГРАДОСТРОИТЕЛЬНОГО ЗОНИРОВАНИЯ

М 1: 25 000



УСЛОВНЫЕ ОБОЗНАЧЕНИЯ

ГРАНИЦЫ ЕДИНИЦ АДМИНИСТРАТИВНО-ТЕРРИТОРИАЛЬНОГО ДЕЛЕНИЯ РОССИЙСКОЙ ФЕДЕРАЦИИ существующий

- Граница муниципального района
- Граница сельского поселения
- Граница населенного пункта

ПРИРОДНЫЕ ОБЪЕКТЫ

- ПОВЕРХНОСТНЫЕ ВОДНЫЕ ОБЪЕКТЫ**
- Водоток (река, ручей, канал)
- Водоток, водоем (река, ручей, канал, озеро, пруд, обводненный карьер, водохранилище)

ТЕРРИТОРИАЛЬНЫЕ ЗОНЫ

- Ж1** Зона застройки индивидуальными жилыми домами
- ОП2** Многофункциональная общественно-деловая зона
- ОП3** Зона специализированной общественной застройки
- ОП4** Зона религиозного использования
- КС1** Коммунально-складская зона
- ИП** Зона инженерной инфраструктуры
- ТИ** Зона транспортной инфраструктуры
- УДС1** Зона улично-дорожной сети
- СК1** Зона сельскохозяйственных угодий в составе границ населенного пункта
- СХ2** Зона сельскохозяйственных предприятий
- СХ3** Зона сельскохозяйственных угодий в составе земель сельскохозяйственного назначения
- ОП1** Зона зеленых насаждений общего пользования
- Р1** Зона рекреационного назначения
- К1** Зона ритуальной деятельности
- В1** Зона акваторий

ЗОНЫ С ОСОБЫМИ УСЛОВИЯМИ ИСПОЛЬЗОВАНИЯ ТЕРРИТОРИЙ

- Охранная зона нефтепроводов и нефтепродуктопроводов, аммиакопроводов
- Охранная зона газопроводов и систем газоснабжения
- Охранная зона объектов электроэнергетики (объектов электросетевого хозяйства и объектов по производству электрической энергии); (вдоль линий электропередачи, вокруг подстанций)
- Охранная зона линий и сооружений связи
- Первый пояс зоны санитарной охраны источника водоснабжения
- Второй пояс зоны санитарной охраны источника водоснабжения
- Третий пояс зоны санитарной охраны источника водоснабжения
- Водоохранная (рыбоохранная) зона
- Прибрежная защитная полоса
- Зона затопления
- Зона подтопления
- Придорожная полоса
- Охранная зона пунктов государственной геодезической сети, государственной нивелированной сети и государственной гравиметрической сети
- Зона минимальных расстояний до магистральных или промышленных трубопроводов (газопроводов, нефтепроводов и нефтепродуктопроводов, аммиакопроводов)

ТЕРРИТОРИИ, В ГРАНИЦАХ КОТОРЫХ ПРЕДУСМАТРИВАЮТСЯ ТРЕБОВАНИЯ К АРХИТЕКТУРНО-ГРАДОСТРОИТЕЛЬНОМУ ОБЛИКУ ОБЪЕКТОВ КАПИТАЛЬНОГО СТРОИТЕЛЬСТВА

- Территория АГО