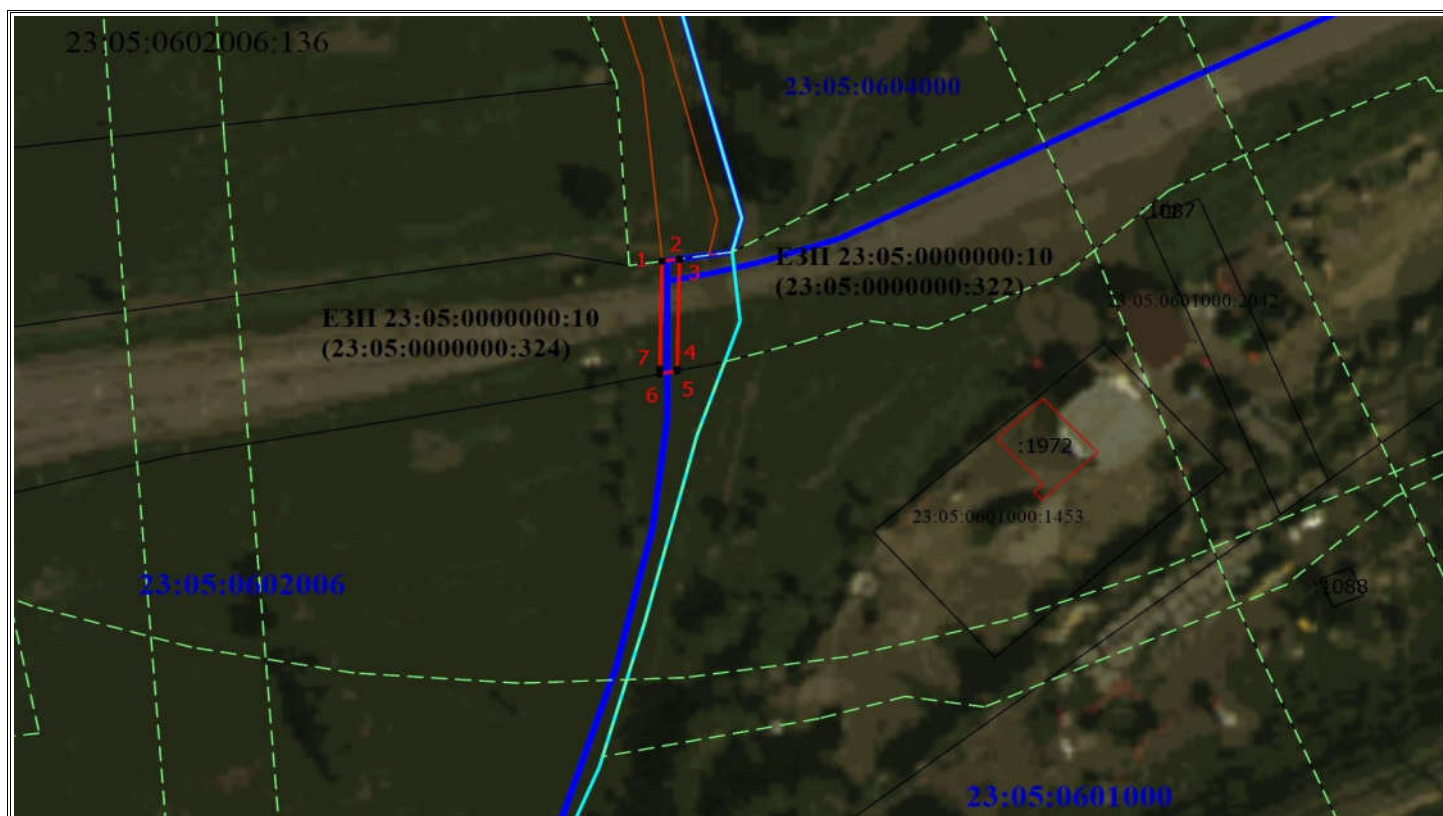


**Схема границ публичного сервитута в границах обособленных земельных участков с КН  
23:05:0000000:324 и 23:05:0000000:322, входящих в состав единого землепользования с КН 23:05:0000000:10**



**Масштаб 1:1500**

Условные обозначения	
	- Часть границы, местоположение которой определено при выполнении кадастровых работ
<b>1</b>	- Обозначение новой характерной точки
<b>:1972</b>	- Кадастровый номер здания
	- Граница здания
	- Граница кадастрового квартала
	- Граница территориальной зоны
<b>ЕЗП 23:05:0000000:10 (23:05:0000000:324)</b>	- Кадастровый номер обособленного земельного участка входящий в состав единого землепользования для которого устанавливается сервитут
<b>23:05:0601000</b>	- Номер кадастрового квартала
	- Характерная точка границы, сведения о которой позволяют однозначно определить ее положение на местности
<b>:1087</b>	- Кадастровый номер земельного участка
	- Часть границы, сведения ЕГРН о которой позволяют однозначно определить ее положение на местности
	- Граница сооружения
	- Граница населенного пункта
	- Граница зоны с особыми условиями
<b>ЕЗП 23:05:0000000:10 (23:05:0000000:322)</b>	- Кадастровый номер обособленного земельного участка входящий в состав единого землепользования для которого устанавливается сервитут

Каталог координат точек сервитута			Характеристика земельного участка:
1	540620,5	2197646,26	Кадастровый номер ЕЗП: 23:05:0000000:10
2	540620,97	2197649,51	Кадастровый квартал: 23:05:0000000
3	540620,8	2197649,52	Адрес: Краснодарский край, р-н. Выселковский
4	540598,44	2197649,12	Вид разрешенного использования: для размещения автомобильных дорог
5	540598,12	2197649,11	Категория земель: Земли населённых пунктов
6	540597,44	2197645,83	Уточненная площадь: 1 071 387 кв. м
7	540598,51	2197645,86	<b>Площадь публичного сервитута: 75 кв.м</b>