

# ОПИСАНИЕ МЕСТОПОЛОЖЕНИЯ ГРАНИЦ

## Зона публичного сервитута

(наименование объекта, местоположение границ которого описано (далее - объект))

### Раздел 1

#### Сведения об объекте

№ п/п	Характеристики объекта	Описание характеристик
1	2	3
1	Местоположение объекта	Краснодарский край, Выселковский р-н
2	Площадь объекта ± величина погрешности определения площади ( $P \pm \Delta P$ )	147 м <sup>2</sup> ± 4 м <sup>2</sup>
3	Иные характеристики объекта	Вид объекта реестра границ: Зона с особыми условиями использования территории Содержание ограничений использования объектов недвижимости в пределах зоны или территории: Публичный сервитут, цель установления публичного сервитута - для размещения объекта федерального значения «Волоконно-оптическая линия связи Новорождественская-Темрюк»

**Раздел 2**

**Сведения о местоположении границ объекта**

<b>1. Система координат</b> МСК-23					
<b>2. Сведения о характерных точках границ объекта</b>					
Обозначение характерных точек границ	Координаты, м		Метод определения координат характерной точки	Средняя квадратическая погрешность положения характерной точки (Mt), м	Описание обозначения точки на местности (при наличии)
	X	Y			
<b>1</b>	<b>2</b>	<b>3</b>	<b>4</b>	<b>5</b>	<b>6</b>
Зона 1(1)					
н1	556 431,44	2 194 563,72	Аналитический метод	0,10	—
н2	556 437,33	2 194 557,24		0,10	
н3	556 439,66	2 194 555,70		0,10	
н4	556 437,69	2 194 565,76		0,10	
н5	556 435,32	2 194 568,37		0,10	
н1	556 431,44	2 194 563,72		0,10	
Зона 1(2)					
н6	553 115,29	2 193 504,84	Аналитический метод	0,10	—
н7	553 114,60	2 193 507,08		0,10	
н8	553 111,15	2 193 505,49		0,10	
н9	553 096,17	2 193 501,70		0,10	
н10	553 094,30	2 193 501,02		0,10	
н11	553 095,45	2 193 496,90		0,10	
н6	553 115,29	2 193 504,84		0,10	
Зона 1(3)					
н12	550 547,21	2 192 303,62	Аналитический метод	0,10	—
н13	550 545,90	2 192 309,59		0,10	
н14	550 540,73	2 192 307,38		0,10	
н15	550 542,14	2 192 301,47		0,10	
н12	550 547,21	2 192 303,62		0,10	
<b>3. Сведения о характерных точках части (частей) границы объекта</b>					
<b>1</b>	<b>2</b>	<b>3</b>	<b>4</b>	<b>5</b>	<b>6</b>
—	—	—	—	—	—






### Схема расположения границ публичного сервитута



Масштаб 1:20 000

#### Условные обозначения:






-  - ось линии связи
-  - Граница публичного сервитута
-  - Граница кадастрового квартала

23:05:0301000 - Номер кадастрового квартала

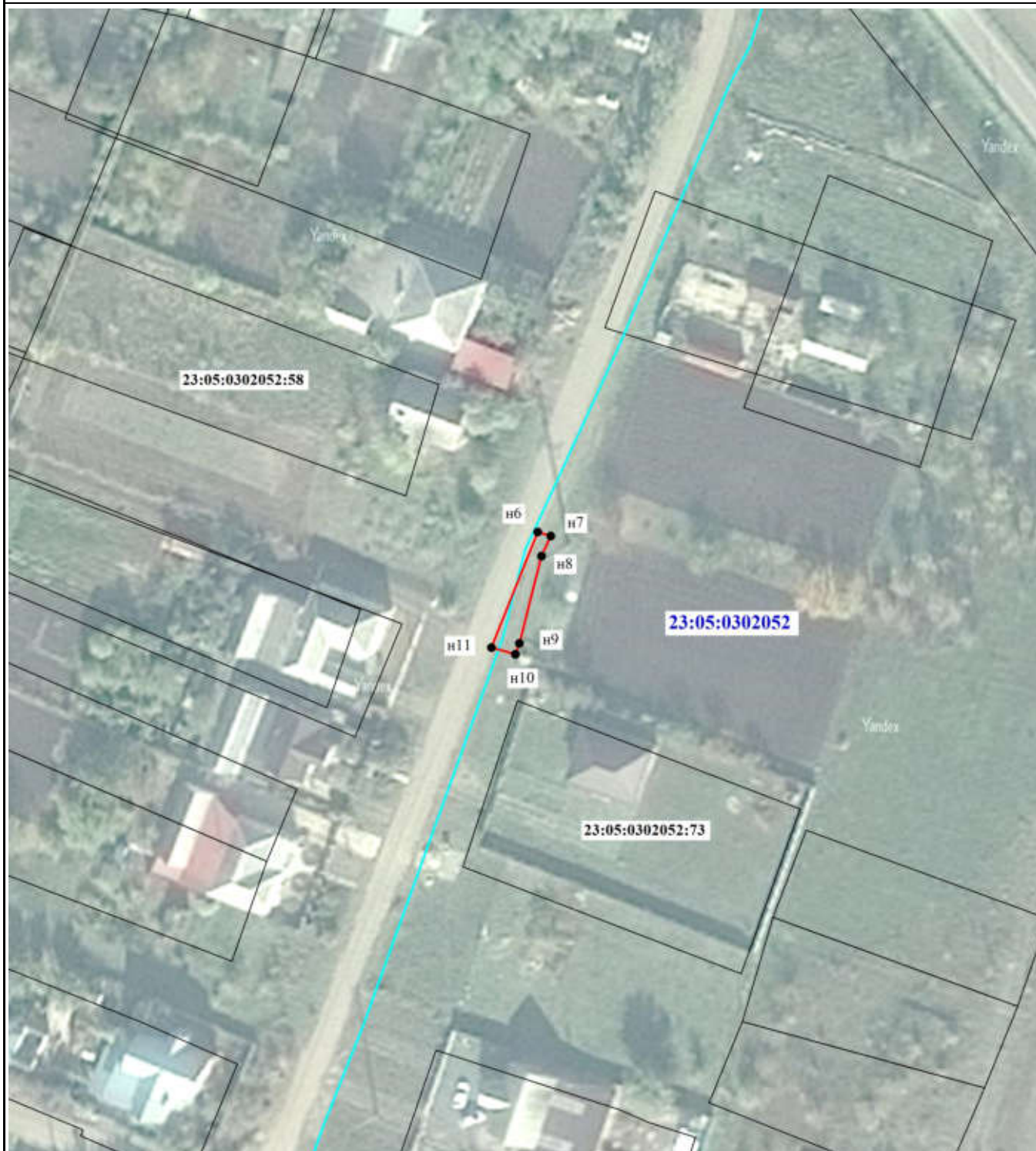


Масштаб 1:1000

**Условные обозначения:**

-  - ось линии связи
-  - Граница публичного сервитута
-  - Существующая часть границы, имеющиеся в ЕГРН сведения о которой достаточны для определения ее местоположения
-  - Граница кадастрового квартала
- 23:05:0301000 - Номер кадастрового квартала
- 23:05:0301006:1 - кадастровый номер земельного участка
-  н1 - Образующая точка, сведения о которой позволяют однозначно определить ее местоположение





Масштаб 1:1000

**Условные обозначения:**

- ось линии связи



- Граница публичного сервитута



- Существующая часть границы, имеющиеся в ЕГРН сведения о которой достаточны для определения ее местоположения



- Граница кадастрового квартала

23:05:0301000

- Номер кадастрового квартала

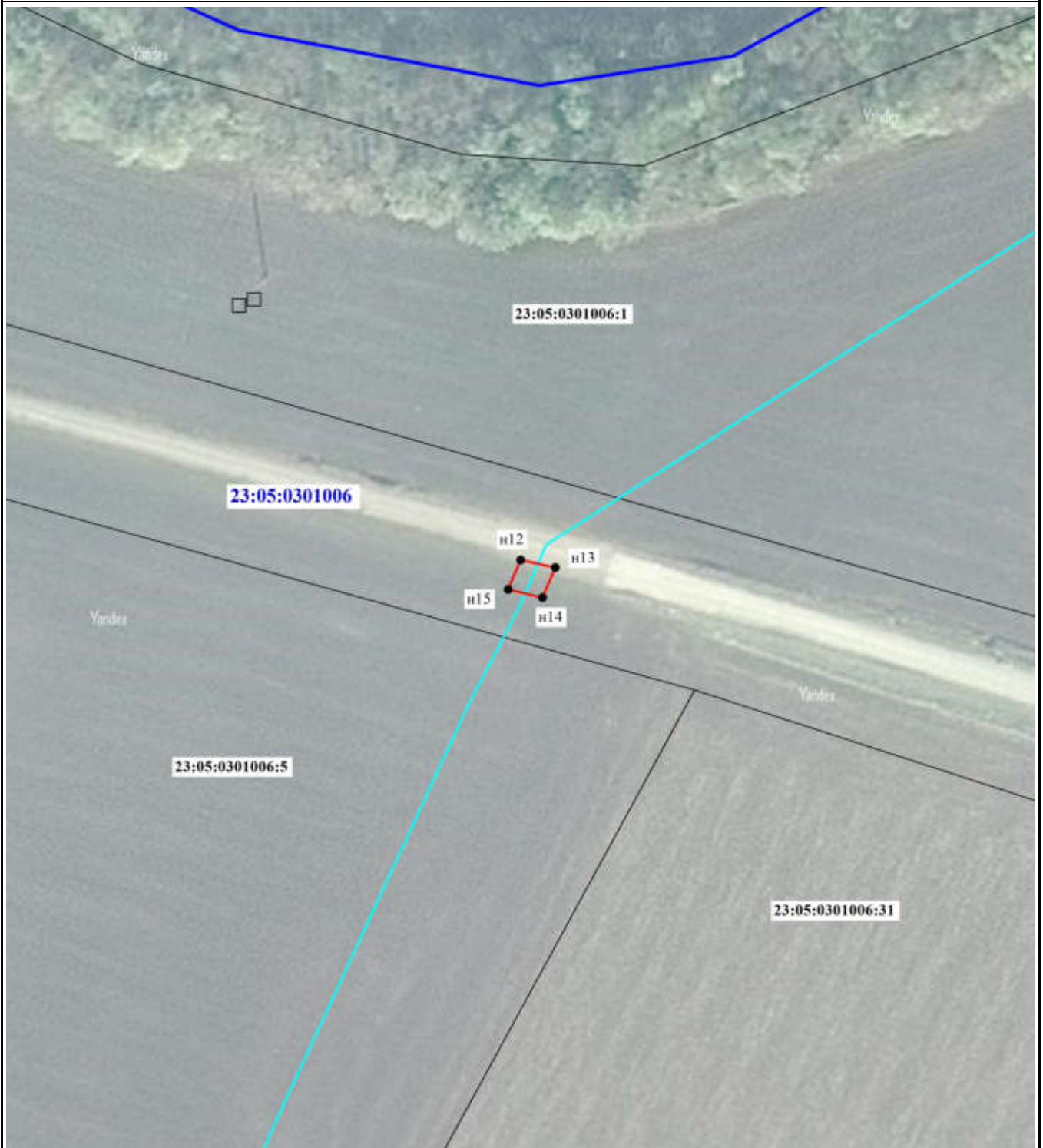
23:05:0301006:1

- кадастровый номер земельного участка










n1

- Образующая точка, сведения о которой позволяют однозначно определить ее местоположение



Масштаб 1:1000

**Условные обозначения:**

-  - ось линии связи
-  - Граница публичного сервитута
-  - Существующая часть границы, имеющиеся в ЕГРН сведения о которой достаточны для определения ее местоположения
-  - Граница кадастрового квартала
-  23:05:0301000 - Номер кадастрового квартала
-  23:05:0301006:1 - кадастровый номер земельного участка
-  n1 - Образующая точка, сведения о которой позволяют однозначно определить ее местоположение