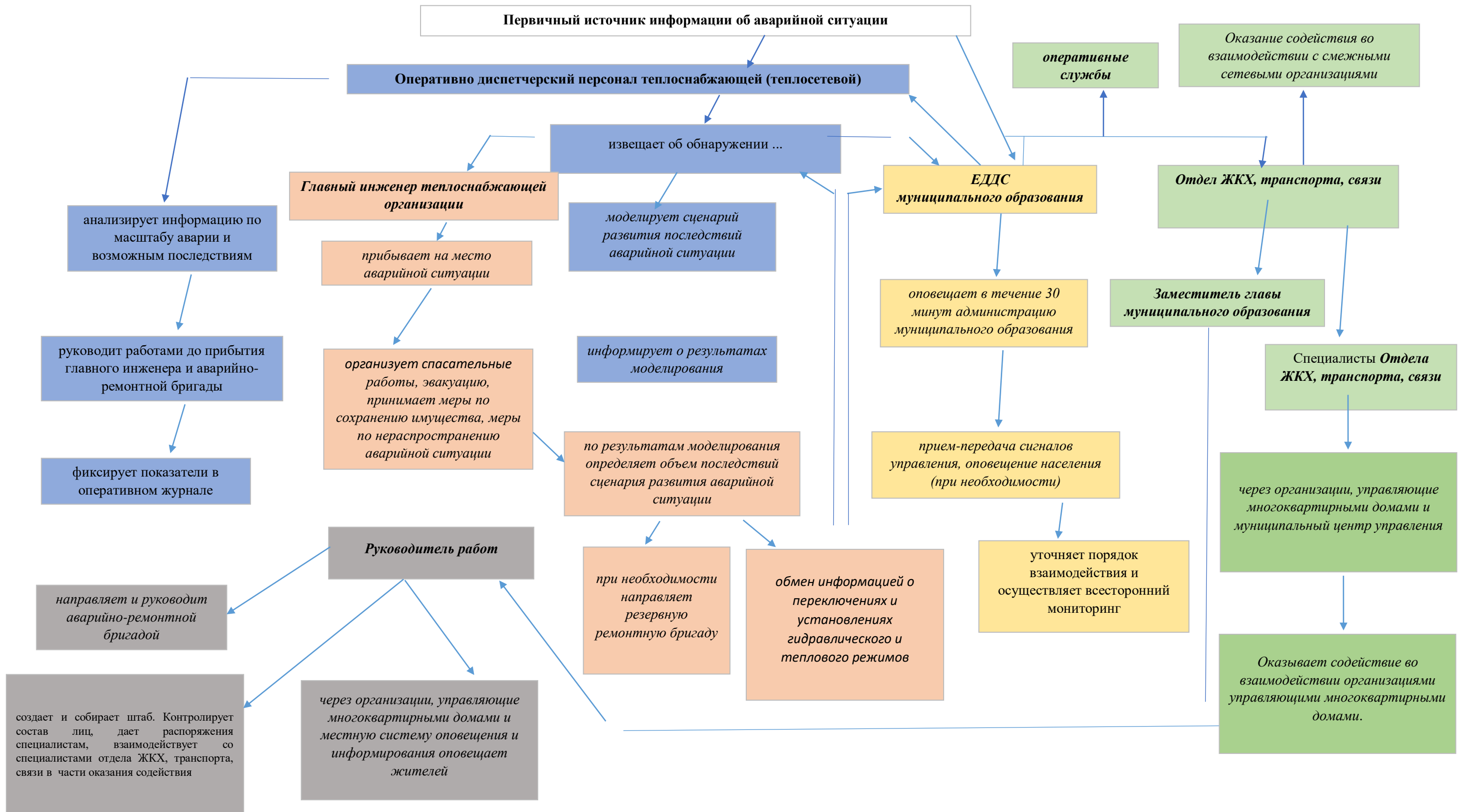


Приложение 1
к Порядку (Плану) действий по
ликвидации последствий аварийных
ситуаций в сфере теплоснабжения в
Бейсугском сельском поселении
Выселковского района
Краснодарского края

Блок-схемы действий ответственных лиц по локализации и ликвидации аварийной ситуации



Первичный источник информации об аварийной ситуации

Оперативно диспетчерский персонал теплоснабжающей (теплосетевой)

оперативные службы

Оказание содействия во взаимодействии с смежными сетевыми организациями

извещает об обнаружении ...

Главный инженер теплоснабжающей организации

ЕДДС муниципального образования

Отдел ЖКХ, транспорта, связи

анализирует информацию по масштабу аварии и возможным последствиям

моделирует сценарий развития последствий аварийной ситуации

прибывает на место аварийной ситуации

оповещает в течение 30 минут администрацию муниципального образования

Заместитель главы муниципального образования

руководит работами до прибытия главного инженера и аварийно-ремонтной бригады

организует спасательные работы, эвакуацию, принимает меры по сохранению имущества, меры по нераспространению аварийной ситуации

информирует о результатах моделирования

фиксирует показатели в оперативном журнале

по результатам моделирования определяет объем последствий сценария развития аварийной ситуации

прием-передача сигналов управления, оповещение населения (при необходимости)

Специалисты Отдела ЖКХ, транспорта, связи

Руководитель работ

при необходимости направляет резервную ремонтную бригаду

обмен информацией о переключениях и установлениях гидравлического и теплового режимов

уточняет порядок взаимодействия и осуществляет всесторонний мониторинг

через организации, управляющие многоквартирными домами и муниципальный центр управления

направляет и руководит аварийно-ремонтной бригадой

через организации, управляющие многоквартирными домами и местную систему оповещения и информирования оповещает жителей

Оказывает содействие во взаимодействии организациями управляющими многоквартирными домами.

создает и собирает штаб. Контролирует состав лиц, дает распоряжения специалистам, взаимодействует со специалистами отдела ЖКХ, транспорта, связи в части оказания содействия