

12 декабря  
2013 года,  
четверг  
№ 139  
(10070)

# Власть Советов

СРЕДНЕГО ПЕРИОДА  
ВРЕМЕНИ  
СРЕДНЕГО ПЕРИОДА  
ВРЕМЕНИ

Приложение к газете № 139 (10070)

Приложение № 1  
к решению Совета  
Березанского сельского поселения  
Выселковского района  
от 10 декабря 2013 года № 1/193

## СХЕМА избирательных округов для проведения выборов депутатов Совета Березанского сельского поселения Выселковского района

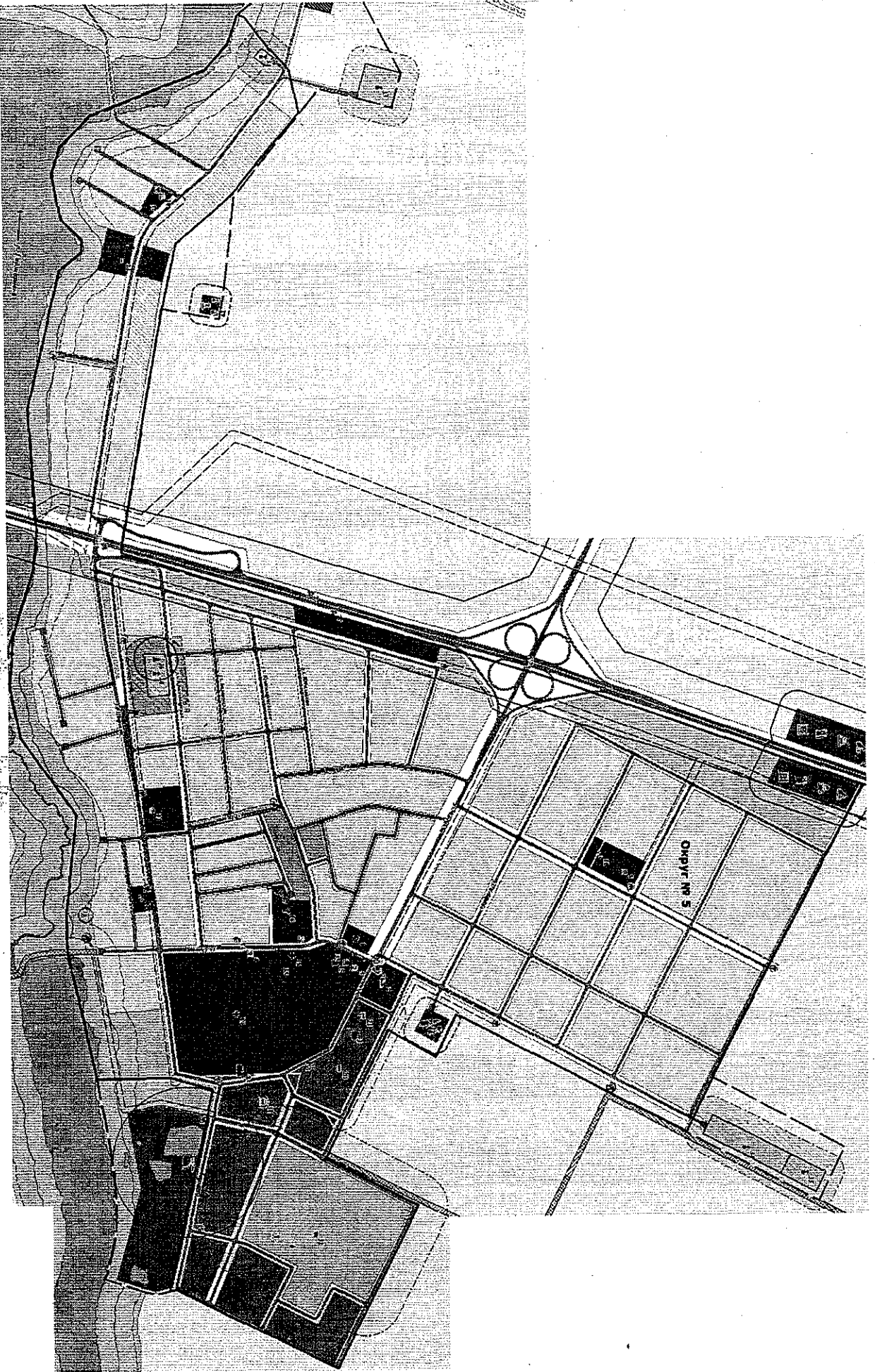
Совет Березанского сельского поселения Выселковского района формируется путем избрания 21 депутатов представительного органа местного самоуправления в соответствии с Конституцией Российской Федерации, федеральными законами, Уставом и законами Краснодарского края, Уставом Березанского сельского поселения Выселковского района на основе всеобщего равного и прямого избирательного права при тайном голосовании, исключающем возможность какого-либо контроля за волеизъявлением гражданина:

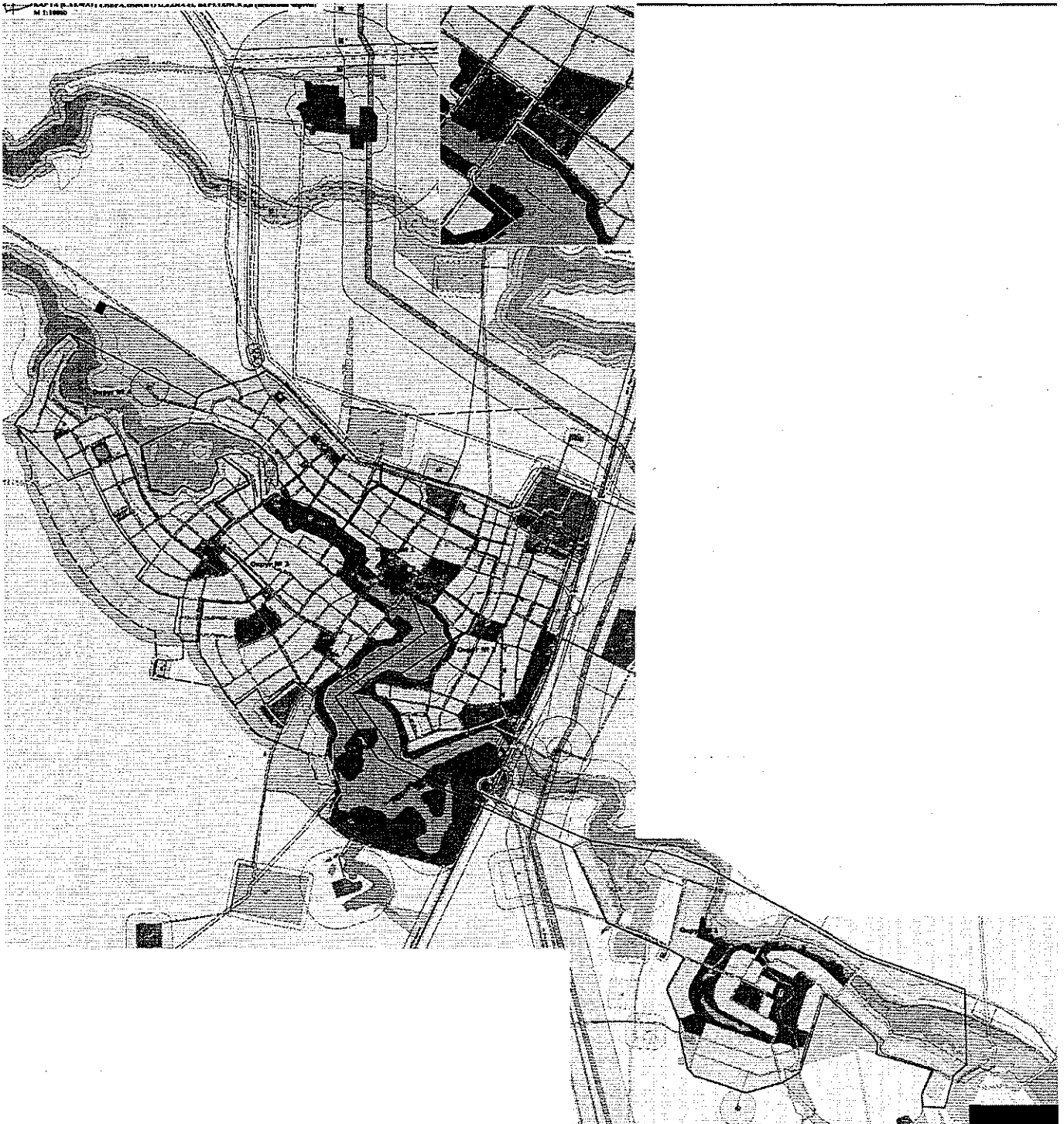
1. Избирательные округа – многомандатные.
2. Количество избирателей в Березанском сельском поселении – 6784 человек.
3. Количество депутатских мандатов – 21.
4. Средняя норма представительства избирателей на один депутатский мандат – 323,04 человек.
  - норма представительства избирателей:
  - на 3 депутатских мандата – 969,12 человека;
  - на 4 депутатских мандата – 1292,16 человек;
  - на 5 депутатских мандатов – 1615,20 человек.
5. Число депутатских мандатов:
  - в многомандатных избирательных округах № 1, № 2-по 5 в каждом;
  - в многомандатных избирательных округах № 3, № 5-по 4 в каждом.
  - в многомандатном избирательном округе № 4 – 3;
6. Образуется всего многомандатных избирательных округов на территории Березанского сельского поселения – 5.
7. Описание и схема границ избирательных округов прилагаются

## ОПИСАНИЕ ГРАНИЦ избирательных округов для проведения выборов депутатов Совета Березанского сельского поселения Выселковского района

№ п/п	Наименование многомандатного избирательного округа и его номер	Перечень входящих в многомандатный избирательный округ административно-территориальных единиц или населенных пунктов, номер избирательного участка и число избирателей, включенных в список избирателей на участке	Общая численность избирателей, зарегистрированных в многомандатном избирательном округе, чел.	Количество депутатских мандатов в многомандатном избирательном округе, шт.	% отклонения от средней нормы представительства избирателей на число депутатских мандатов в данном округе
1	2	3	4	5	6
1.	Березанский пяти-мандатный избирательный округ № 1	В территорию пятимандатного избирательного округа № 1 входит часть территории ст. Березанской в границах: с севера от ул. Березанской до ул. Одарюка, по южной стороне правым берегом реки Бейсуг на запад до переулка Узкий, включая избирательный участок № 08-07 с численностью избирателей 1156 человек; включая улицы: ул. Советская четная сторона с № 4 по № 26, нечетная сторона с № 19 по № 59, ул. Кривая четная сторона с № 4 по 18, нечетная сторона с № 5 по № 21, ул. Северная нечетная сторона с № 27 по № 49, четная сторона с № 20 по № 36, ул. Зеленая четная сторона с № 10 по № 38, нечетная сторона с № 17 по № 47, ул. Почтовая четная сторона с № 2 по № 48, нечетная сторона с № 17 по № 39, ул. Красная четная сторона с № 2 по № 30, нечетная сторона с № 1 по 31, пер. Ростовский четная сторона с № 2 по № 18, нечетная сторона с № 1 по 17, ул. Ленина четная сторона с № 10 по № 88, нечетная сторона с № 9 по № 97, ул. Гражданская четная сторона с № 6 по № 72, нечетная сторона с № 7 по № 81, ул. Московская нечетная сторона с № 23 по № 101, четная сторона с № 30 по № 86, ул. Березанская четная сторона с № 74 по № 80, нечетная сторона с № 75 по № 79, пер. Базарный полностью. Село Заря, избирательный участок № 08-09 с численностью избирателей – 450 человек.	1606	5	-2,9%

2.	Березанский пяти-мандатный избирательный округ № 2	В территорию пятимандатного избирательного округа входит восточная часть станции Березанской в границах: часть территории ст. Березанской по северной, восточной и части южной окраины ст. Березанской, с запада правым берегом реки Бейсуг, и частью ул. Одарюка, и ул. Зеленой по ул. Березанскую, включая избирательный участок № 08-40 с численностью избирателей – 1621 человек, включая улицы: ул. Березанская четная сторона с №2 по № 72, нечетная сторона с №1 по № 73; ул. Московская четная сторона с № 2 по № 28, нечетная сторона с №1 по № 21; ул. Гражданская четная сторона с № 2 по № 4, нечетная сторона с № 1 по № 5; ул. Северная нечетная сторона с № 1 по № 25, четная сторона с № 2 по № 18; ул. Одарюка полностью; ул. Широкая полностью; ул. Степная полностью; ул. Отрубная полностью, ул. Новобазарная полностью, ул. Смежная полностью; ул. Молодежная полностью, ул. Юбилейная полностью, ул. Нефтяников полностью, ул. Краснодарская полностью, ул. Атаманская полностью, ул. Кутковая полностью, ул. Береговая полностью, пер. Крайний полностью, пер. Чапаева полностью, пер. Тихий полностью, пер. Восточный полностью; ул. Советская четная № 2, нечетная с № 1 по № 17, ул. Ленина четная сторона с № 2 по № 8, нечетная сторона с № 1 по № 7, ул. Кривая четная сторона № 2, нечетная с № 1 по № 3; ул. Зеленая четная сторона с № 2 по № 8, нечетная с № 1 по № 15, ул. Почтовая нечетная сторона с № 1 по № 15, пер. Ростовский четная сторона с № 20 по № 24, нечетная сторона № 19.	1621	5	1,8%
3.	Березанский четырехмандатный избирательный округ № 3	В территорию четырехмандатного избирательного округа входит часть территории избирательного участка № 08-08 с численностью избирателей –1298 человек, в границах: часть территории ст. Березанской с севера - восточной стороны левого берега реки Бейсуг, с юга окраина ст. Березанской на запад до части ул. Кубанской, пер. Заречный, включая улицы: ул. Почтовая четная сторона с № 50 по № 88, нечетная сторона с № 41 по № 81; ул. Красная четная сторона с № 36 по № 76, нечетная сторона с № 33 по № 97; пер. Свободный полностью; пер. Зеленый полностью; пер. Колхозный полностью; пер. Комсомольский полностью; пер. Белый полностью; ул. Театральная полностью; ул. Красноармейская полностью; ул. Кирова полностью; ул. Жлобы полностью; ул. Крестьянская четная сторона с № 2 по № 8, нечетная сторона с № 1 по № 5; ул. Горького полностью; пер. Казачий полностью; пер. Травяной полностью; пер. Журавский полностью; ул. Кубанская четная сторона с № 2 по № 4, нечетная сторона с № 1 по № 5; ул. Набережная полностью; ул. Первомайская четная сторона с № 2 по № 16, нечетная сторона с № 1 по № 5; пер. Озёрный полностью; ул. О. Кошевого полностью; ул. Пушкина четная сторона с № 2 по № 8, нечетная сторона с № 1 по № 11.	1298	4	1,8%
4	Березанский трехмандатный избирательный округ № 4	В территорию трехмандатного избирательного округа входит часть избирательного участка № 08-08 – численность избирателей – 972 человек. В границах: территория ст. Березанской с севера – запада и юга окраиной ст. Березанской на восток частью ул. Кубанской, пер. Заречного, пер. Узкого; ул. Крестьянская четная сторона с № 10 по № 20, нечетная сторона с № 7 по № 13; ул. Кубанская четная сторона с № 6 по № 40, нечетная сторона с №7 по № 33; ул.Первомайская четная сторона с № 18 по № 36, нечетная сторона с № 7 по № 15; ул. Пушкина четная сторона с № 10 по № 24, нечетная сторона с № 13 по № 27; ул. Пионерская полностью; пер. Заречный полностью; пер. Кривой полностью; ул. Шевченко полностью; ул. Карла Маркса полностью; пер. Пролетарский полностью; пер. Речной полностью; ул. Новая полностью; пер. Западный полностью; пер. Короткий полностью; пер. Строительный полностью; пер. Октябрьский полностью; пер.Малый полностью; ул. Толстого полностью; пер. Школьный полностью; ул. Кирпичная полностью; пер.Украинский полностью; пер. Узкий полностью; ул. Ленина четная сторона с № 90 по №186, нечетная сторона с № 99 по № 213; ул. Гражданская четная сторона с № 74 по № 154, нечетная сторона с № 83 по № 155; ул. Московская четная сторона с № 88 по № 110, нечетная сторона № 103 по №137.	972	3	0,9%
5	Березанский четырехмандатный избирательный округ № 5	В территорию четырехмандатного избирательного округа входит пос. Заречный, избирательный участок № 08-10 – численность избирателей – 1287 человек.	1287	4	-1,6%





## Власть Советов

**Главный  
редактор  
С.В. Писаренко**

### Учредители:

администрация МО Выселковский район  
Краснодарского края, ООО «Редакция  
газеты «Власть Советов», ООО «Газетное  
издательство «Периодика Кубани».

### Издатель:

ООО «Редакция газеты «Власть Советов»  
Печать офсетная.  
Объем 1 п. л.

### Адрес редакции:

353100, Краснодарский край,  
ст. Выселки, пер. Кутузова, 3  
E-mail: vlast\_sovetov@mail.ru



### Телефоны:

главный бухгалтер - 7-33-57;  
зам. гл. редактора - 7-25-28;  
корреспонденты - 7-30-43;  
отдел рекламы - 7-31-37;  
менеджер по рекламе - 7-34-34;  
ЦПЗ «Офис-Мастер» - 7-28-90;

Ответственность за достоверность рекламы несет рекламодатель.  
Мнения авторов публикаций не обязательно отражают точку зрения  
редакции. Ответственность за достоверность фактов несут авторы.

**Подписной индекс:**  
52188

Газета зарегистрирована Управлением  
Федеральной службы по надзору  
в сфере связи, информационных  
технологий и массовых коммуникаций  
по Южному федеральному округу,  
Рег. номер ПИ № ТУ23-01228.

Газета отпечатана  
в ООО «Редакция газеты  
«Власть Советов».

### Тираж 399

Заказ № 995  
Подпись в печать  
по графику 15.00  
фактически 15.00

**Графическое изображение схем избирательных округов для выборов  
депутатов Совета Березанского сельского поселения  
Выселковского района**

